

1. Egészítsd ki a következő mondatokat!

Gyakorló 02

Egy adott ponttól egy adott távolságra lévő pontok halmaza a síkban : _____ .

A középpontot a körvonal tetszőleges pontjával összekötő szakasz : _____ .

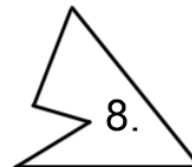
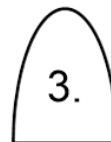
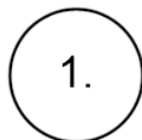
A körvonal egy része : _____ .

A körvonal által határolt síkidom : _____ .

A körvonal két pontját összekötő olyan szakasz, amely áthalad a középponton : _____

2. Csoportosítsd az alábbi alakzatokat, melyik konvex és melyik konkáv! Külön oszlopba írd be a síkidomok sorszámát is!

konvex	konkáv	sokszög



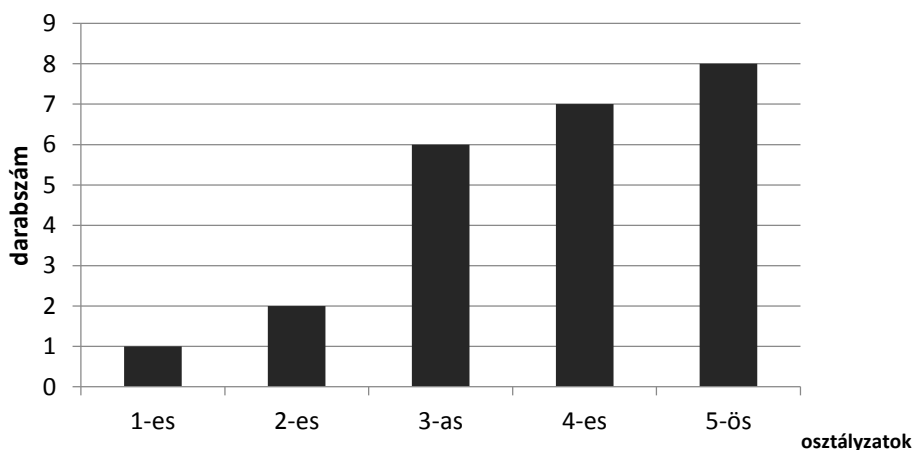
3. Igaz vagy hamis?

	IGAZ	HAMIS
0-val nem lehet osztani.		
A 2-nek 5db 10-nél kisebb többszöröse van.		
A 10 páros szám.		
1-gyel nem lehet osztani.		
0-át nem lehet osztani 2-vel.		
A 0 páratlan szám.		
Ha a szorzat egyik tényezője nem 0, akkor a szorzat sem lehet 0.		

4. Az alábbi diagram egy 24 fős ötödik osztály félévi matematika jegyei láthatók.

Számítsd ki az osztály átlagát matematikából!

5.o. matematika



Az osztály átlaga :

5. Számítsd ki:

A, $\frac{2}{3} + \frac{5}{3} =$

$\frac{2}{5} + \frac{7}{5} =$

$2\frac{2}{7} + \frac{9}{7} =$

$\frac{12}{9} - \frac{5}{7} =$

$4\frac{2}{5} - \frac{7}{3} =$

$7\frac{1}{2} + 3\frac{3}{5} =$

$$b, \frac{3}{7} \cdot 4 =$$

$$\frac{13}{5} \cdot 15 =$$

$$\frac{17}{24} \cdot 36 =$$

$$\frac{27}{5} : 3 =$$

$$\frac{12}{7} : 5 =$$

$$2\frac{2}{11} : 3 =$$

$$c, \left(\frac{2}{5} + \frac{3}{7}\right) \cdot 4 =$$

$$\left(\frac{2}{11} - \frac{3}{22}\right) \cdot 33 =$$

6. Állítsd növekvő sorrendbe az alábbi mennyiségeket!

a, 100 l; 1,2 hl; 10000 ml; 111,1 dm³; 0,100 cl

b, 45 km; 4050 dm; 4500000 mm; 40500 m; 4cm

7. Egy négyzetes hasáb alapjának egyik éle 50 cm. Az oldallapjainak területe egyenként 15 dm². Mekkora az élei? Mekkora a négyzetes hasáb felszíne és térfogata?

8. Bővítsd a következő törtet! Milyen számokat jelölnek a betűk?

$$\frac{3}{5} = \frac{a}{15} = \frac{27}{b} = \frac{42}{c} = \frac{d}{60}$$

a = b = c = d =

9. Írd növekvő sorrendbe a következő számokat!

3,4; 0,304; 30,04; 3,04; 300,4; 0,3004

10.a Írd fel tizedes tört alakban!

$$\frac{1}{5} = \quad \frac{6}{25} = \quad \frac{60}{48} = \quad \frac{11}{3} =$$

b. Írd fel a tizedes törteket törtalakban!

0,35 = 2,05 = 10,4 =